

DESCRIPCIÓN DEL PROYECTO

La Autoridad de Carreteras de la Florida Central (CFX) está conduciendo un estudio del Proyecto de Desarrollo y Medio Ambiente. (Project Development and Environment/ PD&E) para la propuesta de Extensión de Poinciana Parkway. El estudio busca ampliar Poinciana Parkway desde la Carretera (CR) 532 hasta la línea entre los condados de Osceola / Polk.

ACTUALIZACIONES DE REUNIÓN PÚBLICA DESDE MARZO DE 2019

Más de 160 personas asistieron a un taller público que fue llevado a cabo el 14 de marzo de 2019 en la escuela superior de Poinciana.

Tres alternativas de estudio – Alternativas 1A, 4A y 5A – y un sistema comparativo de evaluación fue presentado para revisión pública y comentario. Después de la reunión pública, el grupo del estudio evaluó aún más estas alternativas.

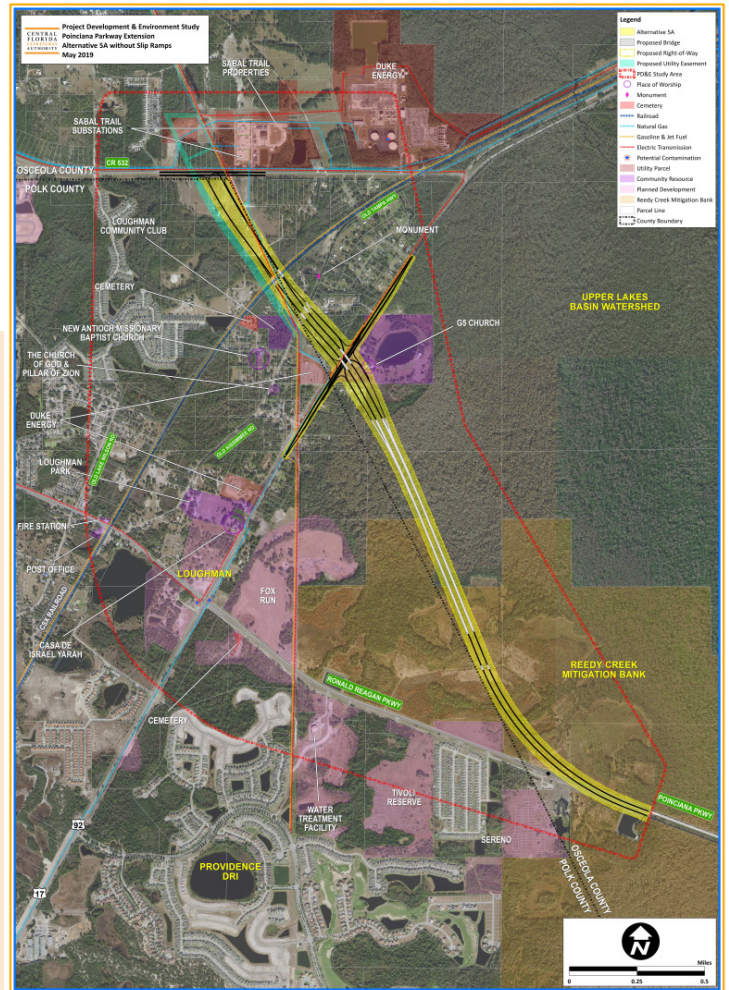
La alternativa número 4 original fue creada para reducir y aliviar los impactos a la reserva de alivio de Reedy Creek comparado con la alternativa número 5. Sin embargo, debido a los logros refinados, la alternativa número 4A resultó con más impactos a la reserva de alivio Reedy Creek en comparación con la 5A, y fue eliminada de mayor consideración.

Basado en los datos aportados por el estudio conducido por el Grupo Asesor de Proyectos, rampas de deslizamientos con acceso hacia y desde Ronald Reagan Parkway fueron agregadas a la alternativa 5A.

Por consecuencia, estas rampas resultaron con más impactos a la reserva de alivio Reedy Creek, más impactos a las zonas residenciales, mayores costos al proyecto y menores volúmenes de tráfico.

La Alternativa 1A tuvo más impactos en la zona residencial, mayores costos al proyecto y menores volúmenes de tráfico que la Alternativa 5A.

Después de evaluar las alternativas, el equipo de estudio propone fomentar la alternativa 5A sin rampas deslizantes como alternativa preferida. Esta alternativa tiene un bajo impacto natural que producirían si se añadieran las rampas deslizantes. Esta alternativa también tiene el menor costo total y el volumen de tráfico más alto. Esto ayuda con la viabilidad financiera del proyecto ya que es una carretera de peaje.

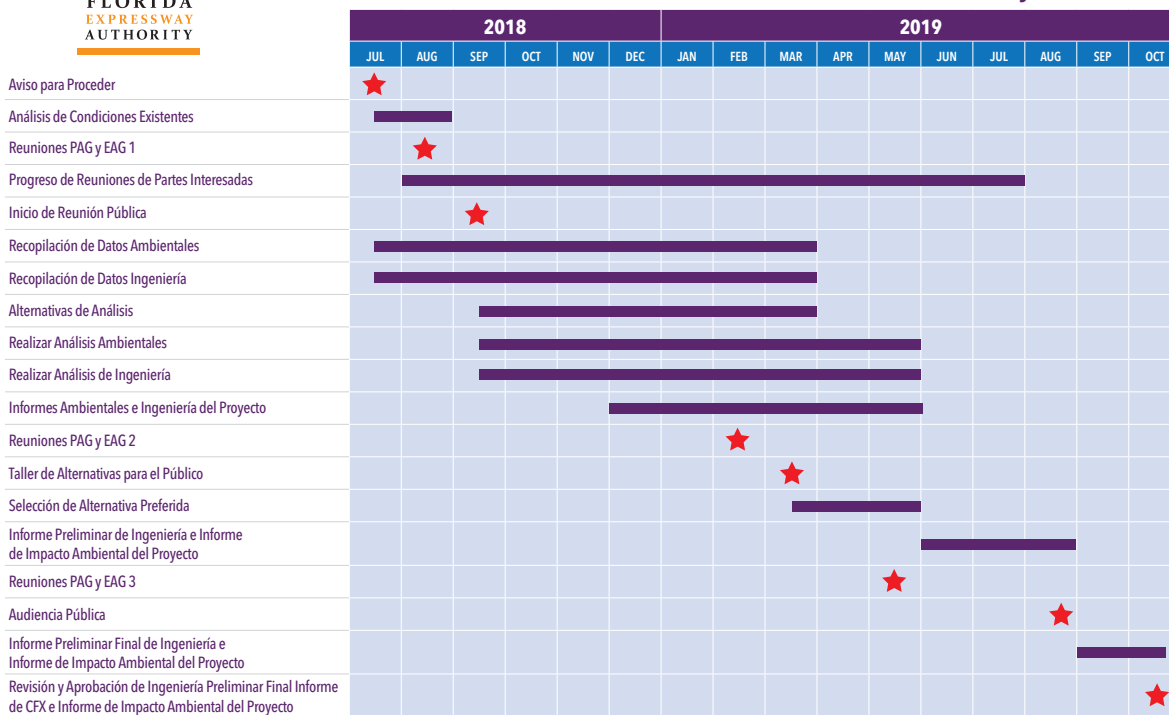


PARTICIPACIÓN PÚBLICA

La participación pública y la participación de la comunidad son un componente crucial de este estudio. Valoramos su opinión. CFX está proporcionando múltiples oportunidades para participar, incluyendo una audiencia pública prevista para el 29 de agosto de 2019 de 5:30 p.m. a 8:00 p.m. en la escuela superior de Poinciana, 2300 S. Poinciana Blvd., Kissimmee, FL 34758. Los grupos comunitarios pueden solicitar la presentación a través de la página web de CFXWay.com ó enviando un correo electrónico a la Coordinadora de Participación Pública, Mary Brooks, en ProjectStudies@CFXWay.com. También pueden enviar sus comentarios a través de la página web o al correo electrónico del proyecto. Les invitamos a que sigan el estudio en Facebook para actualizaciones.



Itinerario de Estudios PD&E Poinciana Parkway



OBJETIVOS DEL PROYECTO

Los objetivos de esta propuesta instalación de 3 millas y acceso limitado incluyen mejorar las conexiones de la carretera CR 532 en la mayor zona de Poinciana, mejorando la movilidad de la creciente población y economía de la zona, aliviando congestión en las carreteras locales y promoviendo la conectividad regional.

**PARA MÁS INFORMACIÓN
SOBRE ESTE ESTUDIO,
CONTACTE A:**

**CENTRAL FLORIDA
EXPRESSWAY AUTHORITY**

Mary Brooks, Coordinadora de Participación Pública
Phone: (407) 802-3210
Email: ProjectStudies@CFXway.com

4974 ORL Tower Road
Orlando, FL 32807
Phone: (407) 690-5000
Fax: (407) 690-5011
Email: Info@CFXway.com

También puede visitar la página web del estudio:

<https://bit.ly/2KECX9a>

 @PoincianaPkwyExt

La participación pública se solicita sin importar la raza, el color, el origen nacional, edad, sexo, religión, discapacidad o la condición familiar. Para más información en español acerca del proyecto puede comunicarse con Elaine Rodriguez al 407-252-7886 o por correo electrónico Elaine.Rodriguez@QCAusa.com.